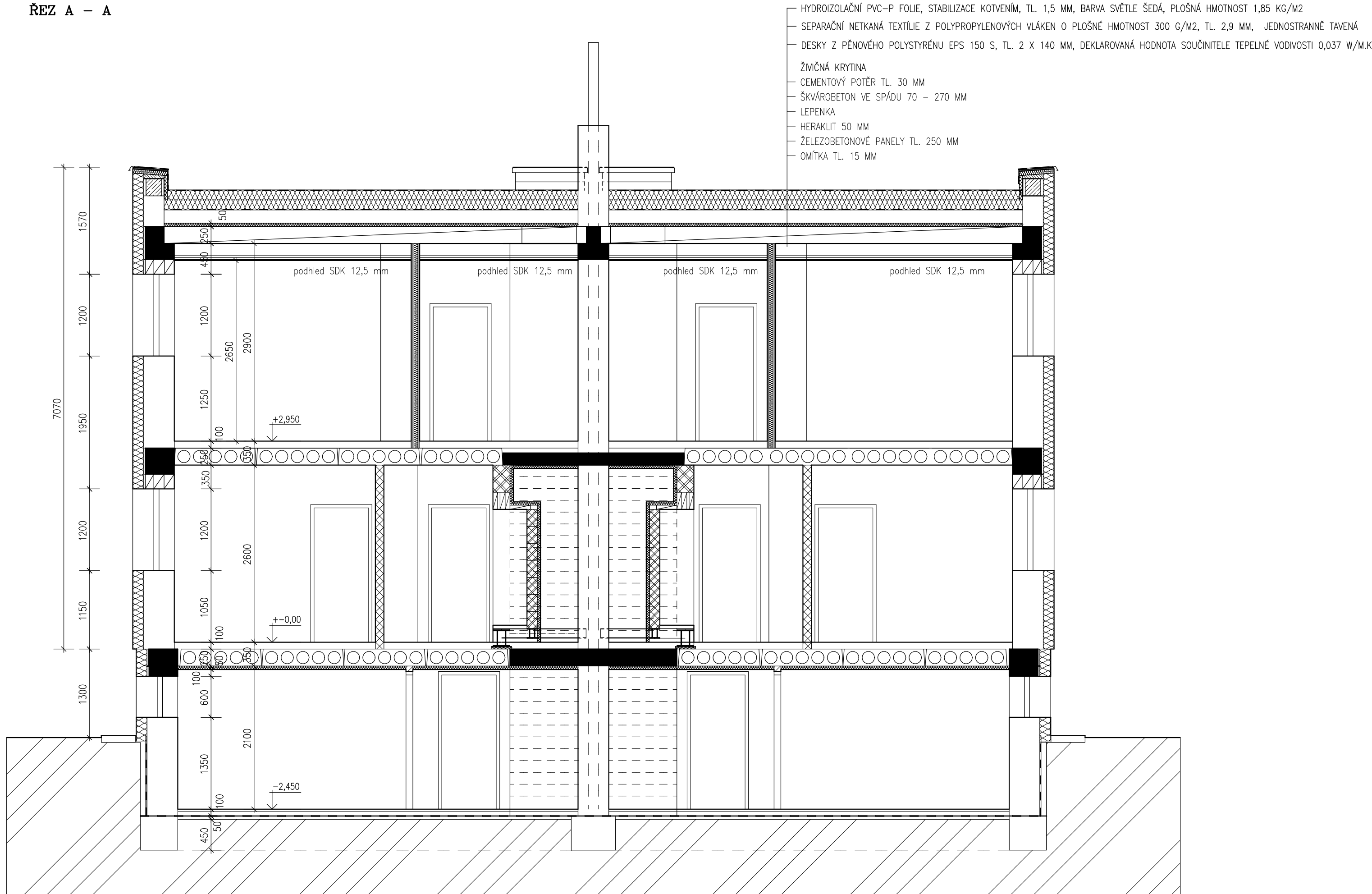
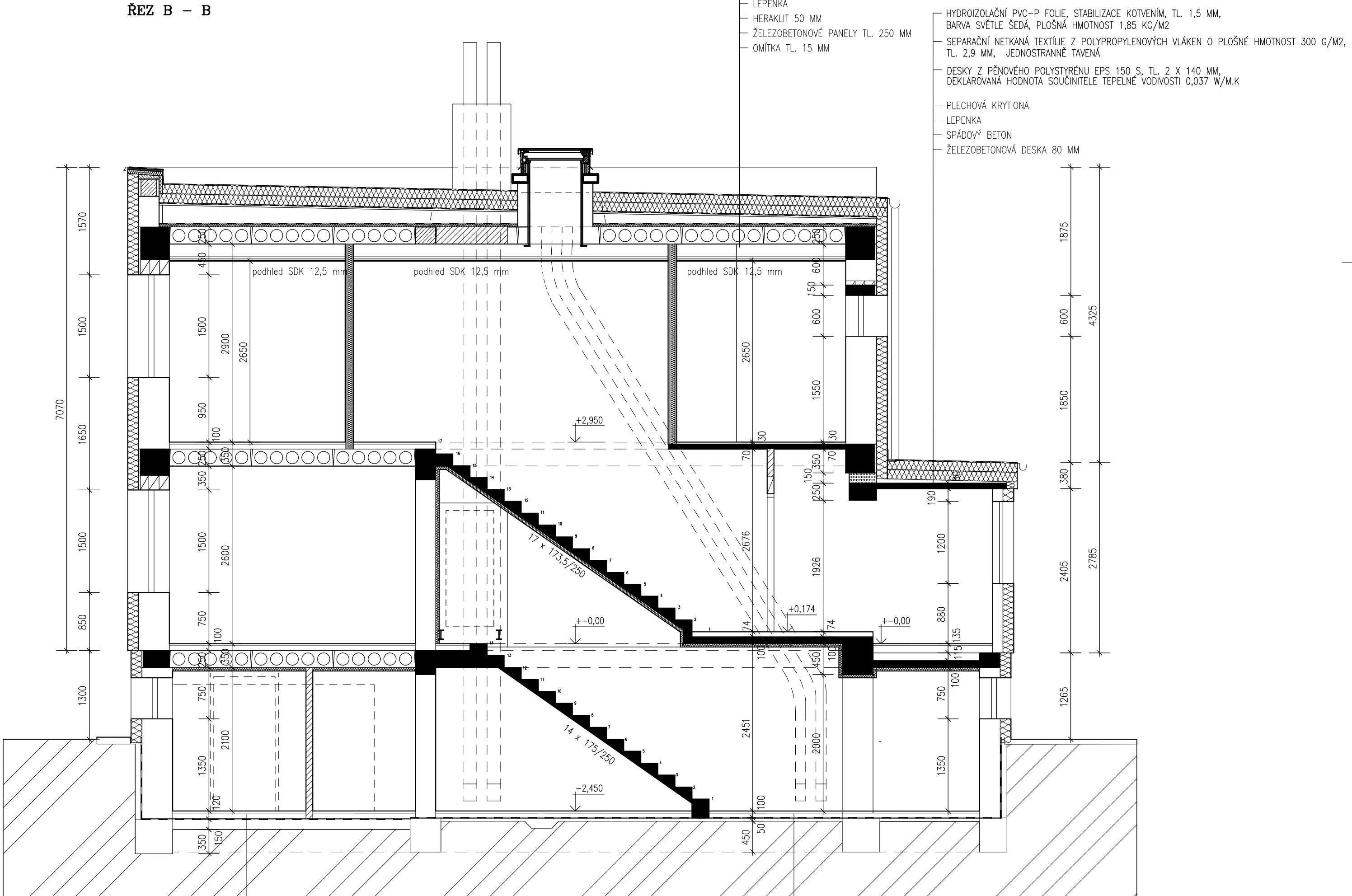


ŘEZ A – A



ŘEZ B – B



LEGENDA MATERIÁLŮ :


- STÁVAJÍCÍ CIHELNÉ ZDIVO Z PLNÝCH CIHEL
- STÁVAJÍCÍ ZDIVO Z PLYNSILIKÁTU
- AKUSTICKÝ CIHELNÝ BLOK S MALTOVOU KAPSOU PRO TL. STĚNY 250 MM NA MALTU M10
VÁŽENÁ LABORATORNÍ NEPRŮZVUČNOST $R_w=57(-2, -6)$ dB, P15, ROZMĚRU 372/238/250 MM
- BROUŠENÝ AKUSTICKÝ CIHELNÝ BLOK P+D PRO TL. STĚNY 115 MM NA MALTU PRO TENKÉ SPÁRY
VÁŽENÁ LABORATORNÍ NEPRŮZVUČNOST $R_w=46$ dB, ROZMĚRU 497/249/115 MM, P15
- BROUŠENÝ CIHELNÝ BLOK PRO TL. STĚNY 80 A 115 MM NA MALTU PRO TENKÉ SPÁRY
VÁŽENÁ LABORATORNÍ NEPRŮZVUČNOST $R_w=38$ A 43 dB PŘI PLOŠNÉ HMOTNOSTI ZDIVA VČETNĚ OMÍTEK TL. 15 MM

POZNÁMKA :

- STROPNÍ KONSTRUKCE 1. PP BUDE V CELÉM ROZSAHU ZETEPLENA FASÁDNÍ DESKOU Z FENOLICKÉ PĚNY, ROVNÁ HRANA, TL. 50 MM, DEKLAROVANÁ HODNOTA λ_{MD} = 0,021 W/m.K, PEVNOST V TAHU KOLMO K ROVINĚ DESKY 80 kPa
- SCHODIŠŤOVÁ STĚNA V 1.NP SMĚREM DO SCHODIŠTĚ + STROPNÍ KONSTRUKCE SCHODIŠTĚ BUDE ZETEPLENA FASÁDNÍ DESKOU Z FENOLICKÉ PĚNY, ROVNÁ HRANA, TL. 50 MM, DEKLAROVANÁ HODNOTA λ_{MD} = 0,021 W/m.K, PEVNOST V TAHU KOLMO K ROVINĚ DESKY 80 kPa

- STÁVAJÍCÍ SKLADBA PODLAHY
- CEMENTOVÝ POTĚR 30 MM
- BETONOVÁ MAZANINA 90 MM
- 2 x LEPENKA + 3 x ASF. NÁTĚR
- ŠTĚRKOPÍSEK 150 MM

- STÁVAJÍCÍ SKLADBA PODLAHY
- CEMENTOVÝ POTĚR 30 MM
- BETONOVÁ MAZANINA 70 MM
- 2 x LEPENKA + 3 x ASF. NÁTĚR
- PODKLADNÍ BETONOVÁ MAZANINA 50 MM

VEDOUČÍ PROJEKTANT: ING. V. VOMOČIL		ČÍSLO ZAKÁZKY: 2025/10 STUPEŇ: DPS		 ING. Vítězslav VOMOČIL IČO 13179527 PROJEKČNÍ KANCELÁŘ PARDUBICE
INVESTOR :MĚSTO PŘELOUČ, ČESKOSLOVENSKÉ ARMÁDY 1665, PŘELOUČ		OBEC : PŘELOUČ, SPORTOVNÍ Č.P. 1337, Č.P. 1338, ST. 1824		
DVOJDŮM – PŘESTAVBA NA 4 BJ SPORTOVNÍ Č.P. 1337, Č.P. 1338, PŘELOUČ				
ŘEZ A – A, B – B – NOVÝ STAV				
DATUM : VI. 2025 MĚŘÍTKO: 1 : 50				D.1.1.3.14